

A PANDHY'S™ Sweet & Easy

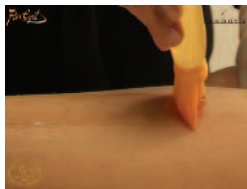
Szörtelenítési eljárás gyors, mint a gyanta, de gyengéd és bőrbarát, mint a PANDHY'S™ Szörtelenítés Természetesen Kézi-Depilációs Technika, és ahhoz hasonlóan a növekedési irányban távolítja el a szőrt, akár az egészen rövidet is.



1. A Sweet&Easy patronok kupakja helyébe rögzítjük a mellékelt kezelőfejet, majd a melegítő kamrájába helyezve, 2-es fokozaton melegítjük a cukorzselét 38-40 °C-ra. Ezt a hőmérsékletet kb. 15 perc alatt érhetjük el, és a készülék 1-es fokozaton folyamatosan ezen a hőn tartja az anyagot.

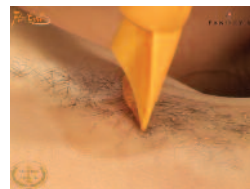


2. A megtisztított, zsírtalanított bőrt vékony, egyenletes rétegben hintőporozzuk. Az előkészítéshez a PANDHY'S™ Bőrtisztító Folyadékot és Hintőport használjuk.



3. A megfelelő hőmérsékletre melegített patronból enyhe nyomással engedjük kismennyiségű zselét a kezelőfej kanálába. Így helyezük azt a bőrre, majd a **szőr növekedési**

irányával ellentétesen hordjuk fel a **PANDHY'S™ Sweet&Easy Cukorzselét**, finoman, nyomás nélkül görgetve a bőrre 90 fokos, vagy még nagyobb szögben tartott aplikátor mögött.



4. A Sweet&Easy Technikánál is az a lényeg, hogy a cukrot bizonyos mélységig bejuttassuk a tüszőbe, hogy a szőrszálakat körülölelhesse a növekedési irányban történő eltávolításhoz, ezért

a felhordást 2-3 alkalommal ismételjük.

Az aplikátor minden testtájon használható, ha azonban méreténél fogva nem éri elég precíznek, úgy használjon spatulát.



Termékdíjas, szabadalmazott, professzionális depilációs technika mindenkinek!

5. Rögzítjük a FlexEpil™ Rugalmas Szalag végét, a bőrre merőlegesen feszítjük ki azt, majd simítsuk bolyhos oldalával lefelé a felhordott cukorba a szőrnövekedés irányával ellenkezően. Mindig akkurátusan kövessük a szőrnövekedésének irányát és a test íveit.



6. Ezután a feszesen tartott bőrrel, azzal párhuzamosan távolítjuk el a FlexEpil™ szalagot. Fontos, hogy csak a kezdő lendületet kell megadni, az extrakciót magát „bízzuk” a lehúzó szalag rugalmas energiájára. Ne vigyünk tehát erőt az eltávolításba, csak lendítsük le a csíkot!



7. Az eltávolítás teljes, függetlenül a szőr textúrájától és hosszúságától. Egyaránt hatékony az eljárás a vékony szálú és erős szőrzet esetén is. Ha helyesen alkalmazzuk a technikát kizárható, hogy a szőrt a tüszőbe törjük.



8. A cukor természeténél fogva nem irritálja az élő bőrt, a kezelést követően vagy egyáltalán nem, vagy csak jelentéktelen mértékű bőrpír lép fel. A kezelés végén a bőr száraz és tiszta, így csak hidratálást igényel, amihez a PANDHY'S™ Testápolók közül használhatjuk a kraméria kivonatot tartalmazó **Rathanyt, vagy az almaecetes, **ACV Lotiont**.**



A **Sweet & Easy Depilációs Technika** a test teljes felületén alkalmazható, hölgyek és urak esetében egyaránt.

Ingyenes konzultációs és gyakorlási lehetőséggel folyamatosan állunk partnereink rendelkezésére, 2010. április 1-től, **minden szerdán 10.00–18.00-ig**, SweetEpil oktató és referencia salonunkban, a 1055 Budapest, Nagy Ignác u. 19/B. sz. alatt. (tel: +36 1 311 6844)

CosMed Kft. Tel: +36 23 560-041, Fax: +36 23 560-042
E-mail: info@pandhys.com, www.pandhys.com

PANDHY'S™
SWEET & EASY
SWEET ULTIMATE PERFECT